

COMPARATIVA INGRESOS Y GASTOS CORRIENTES

PRESUPUESTO DE INGRESOS PREVISIONES INICIALES

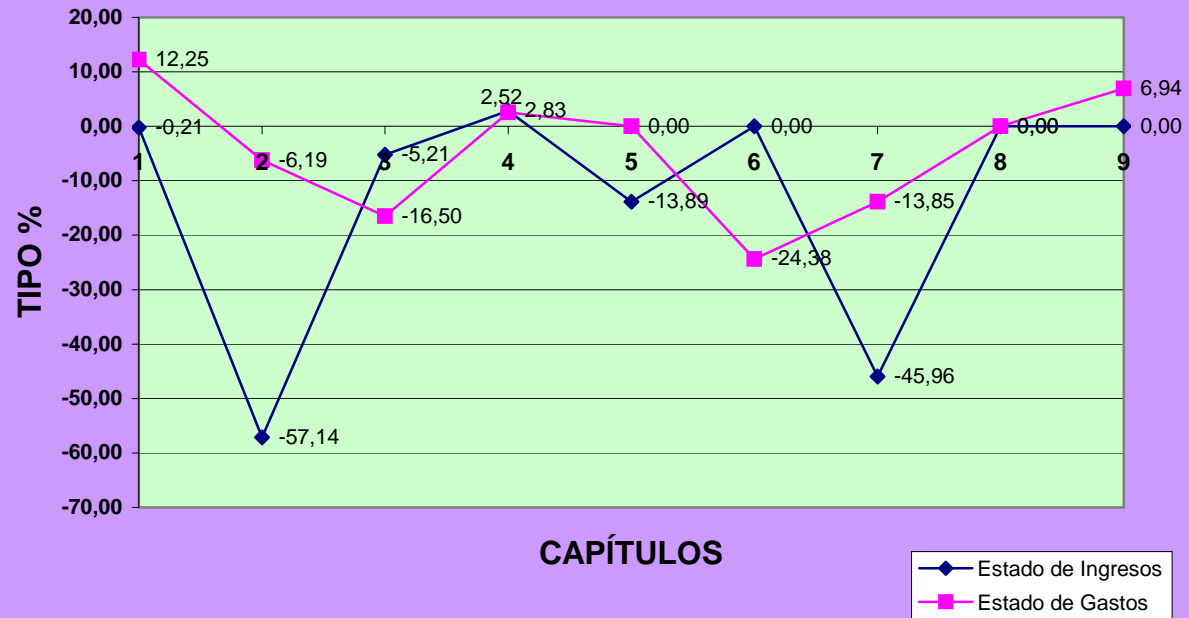
CAPITULOS	EJER.2009	EJER.2010	DIFERENCIA	TIPO%	INGRESOS CORRIENTES
UNO	1.345.769,64	1.343.000,00	-2.769,64	-0,21	
DOS	280.000,00	120.000,00	-160.000,00	-57,14	
TRES	1.355.475,97	1.284.800,00	-70.675,97	-5,21	
CUATRO	4.772.836,96	4.908.091,03	135.254,07	2,83	
CINCO	72.000,00	62.000,00	-10.000,00	-13,89	7.717.891,03
SEIS	-	-	0,00	0,00	TIPO %
SIETE	74.012,62	40.000,00	-34.012,62	-45,96	
OCHO	10.000,00	10.000,00	0,00	0,00	99,36%
NUEVE	-	-	0,00	0,00	
TOTALES	7.910.095,19	7.767.891,03	-142.204,16	-1,80	

PRESUPUESTO DE GASTOS PREVISIONES INICIALES

CAPITULOS	EJER.2009	EJER.2010	DIFERENCIA	TIPO%	GASTOS CORRIENTES
UNO	3.041.821,46	3.414.427,06	372.605,60	12,25	
DOS	2.208.088,00	2.071.389,88	- 136.698,12	-6,19	
TRES	93.410,66	78.000,00	- 15.410,66	-16,50	
CUARTO	689.922,38	707.304,39	17.382,01	2,52	6.271.121,33
CINCO	-	-	-	0,00	TIPO%
SEIS	1.579.049,64	1.194.000,00	- 385.049,64	-24,38	
SIETE	72.200,00	62.200,00	- 10.000,00	-13,85	80,73%
OCHO	10.000,00	10.000,00	-	0,00	
NUEVE	215.603,05	230.569,70	14.966,65	6,94	
TOTALES	7.910.095,19	7.767.891,03	- 142.204,16	-1,80	

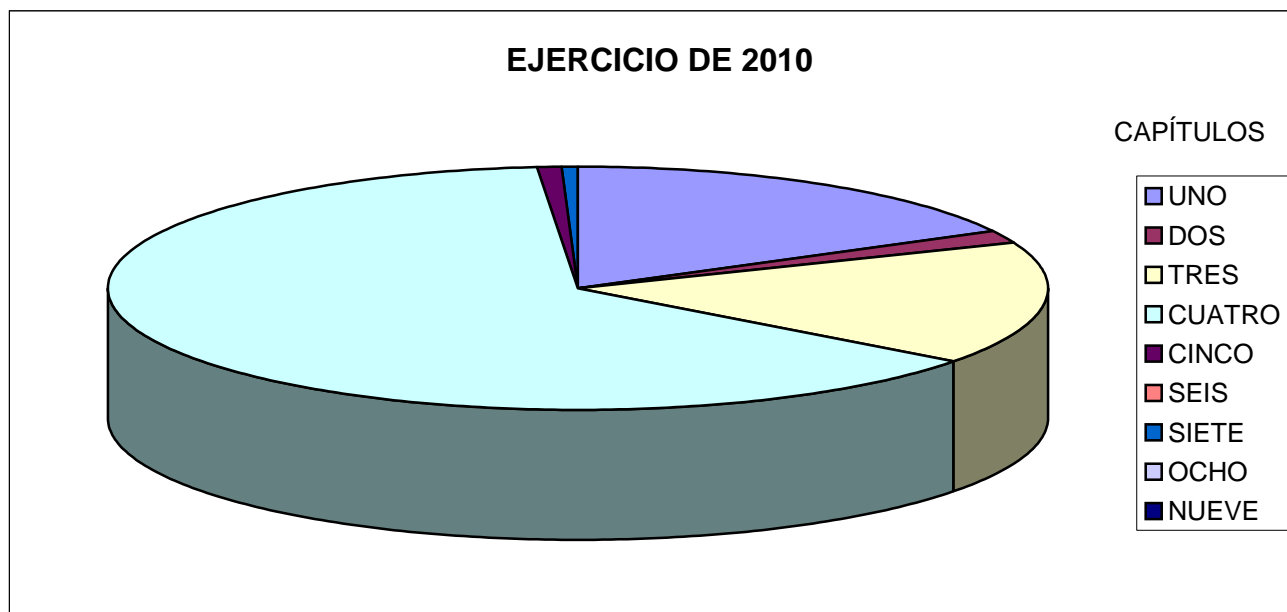
APORTACIÓN A GASTOS FINANCIEROS	1.446.769,70	TIPO%	18,62%
--	---------------------	-------	--------

VARIACIÓN PORCENTUAL EJERCICIO 2009 / 2010



CAPITULOS	INGRESOS	GASTOS
UNO	-0,21	12,25
DOS	-57,14	-6,19
TRES	-5,21	-16,50
CUATRO	2,83	2,52
CINCO	-13,89	0,00
SEIS	0,00	-24,38
SIETE	-45,96	-13,85
OCHO	0,00	0,00
NUEVE	0,00	6,94

CAPÍTULOS	EJER.2010	TIPO %	PRESUPUESTO DE INGRESOS EJERCICIO 2010
UNO	1.343.000,00	17,29%	
DOS	120.000,00	1,54%	
TRES	1.284.800,00	16,54%	
CUATRO	4.908.091,03	63,18%	
CINCO	62.000,00	0,80%	
SEIS	-		
SIETE	40.000,00	0,51%	
OCHO	10.000,00	0,13%	
NUEVE	-		



CAPÍTULOS	EJER.2009	TIPO %	PRESUPUESTO DE GASTOS DEL EJERCICIO 2010
UNO	3.414.427,06	43,96%	
DOS	2.071.389,88	26,67%	
TRES	78.000,00	1,00%	
CUATRO	707.304,39	9,11%	
CINCO	-		
SEIS	1.194.000,00	15,37%	
SIETE	62.200,00	0,80%	
OCHO	10.000,00	0,13%	
NUEVE	230.569,70	2,97%	

